

## 6 - Historique : une organisation de la source à la confluence



Création de l'Association pour l'Aménagement du bassin versant du Lot - Truyère (à Decazeville).

Fédération des communes du bassin versant du Lot sur les 5 départements (Aveyron, Cantal, Lot, Lot et Garonne, et Lozère) créée pour réfléchir ensemble au développement de la vallée du Lot et à la gestion de la ressource en eau de manière concertée avec pour mission de fédérer et d'informer les communes. Mr Bernad, président de 1969-2014.

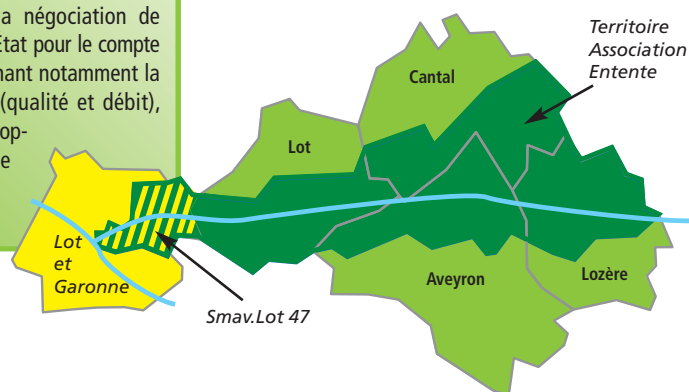


Création d'un Établissement Public l'Entente Interdépartementale du bassin du Lot, sous l'impulsion de l'association vallée du Lot. Il regroupe 5 départements (Aveyron, Cantal, Lot, Lot et Garonne, et Lozère) sur 4 régions (Aquitaine, Auvergne, Languedoc-Roussillon et Midi-Pyrénées). Les différents présidents ont été Messieurs François-Poncet, Riom, Charles, Descoeurs. (Siège social : Cahors). Cet organisme permet la négociation de contrats successifs avec l'État pour le compte de la vallée du Lot concernant notamment la gestion de l'eau du Lot (qualité et débit), l'environnement, le développement du tourisme avec le projet majeur de remise en navigabilité du Lot.



Création du Syndicat Mixte pour l'Aménagement de la Vallée du Lot 47 (SmaV.Lot 47) pour être un interlocuteur unique du Lot-et-Garonne auprès de l'Entente, basé à Castelmoron sur Lot.

Les présidents ont été des Conseillers Généraux Messieurs B. Genestou, A. Merly, J-P. Lorenzon, P Cassany, PJ Fougeyrollas.



### CALENDRIER DES MISSIONS CONFIEES AU SMAV.LOT 47

|      |  |
|------|--|
| 1997 | Création d'une mission « tourisme » avec pour priorité, la remise en navigation du Lot (contrats Europe / État / Région / Département). Mission renouvelée de 1997 à 2013 par des contrats successifs (Hébergements, fluvial, vélo, offices de tourisme).                            |
| 2000 | Création d'une mission « rivière » (contrat agence de l'eau) pour les affluents du Lot - Assistance technique.   |
| 2003 | Création mission « développement local » - Lancement de la procédure de création du Pays de la Vallée du Lot 47 (reconnaissance officielle de l'État) avec la charte de développement local (grands axes de développement du pays pour 10 ans).                                      |
| 2005 | 1 <sup>er</sup> contrat de Pays (État / Région) 2005 – 2007 (Économie et services).  |
| 2006 | 1 <sup>er</sup> PER (Pôle d'Excellence Rurale) : qualité des fruits et légumes par gestion raisonnée des ressources eau et énergie - contrat avec l'État 2006 – 2009.  |
| 2008 | Mise en service d'un réseau d'antennes pour l'accès à Internet à haut débit par ondes hertziennes (wimax). Le SmaV.Lot 47 est propriétaire.  |
| 2009 | 1 <sup>er</sup> Contrat Leader (Europe) 2009-2014 (Micro-entreprises, tourisme de découverte, services à la population).<br>2 <sup>ème</sup> contrat de Pays (Région) 2009 – 2013 (Économie et services).  |
| 2010 | Contrat de rivière « Lot » 2011-2016.<br>2 <sup>ème</sup> PER (Pôle d'Excellence Rurale) : centré sur le développement de l'énergie bois.<br>Convention Tourisme (Région / Département) 2010-2013 (Organisation touristique, filières vélo et fluviale, agritourisme et patrimoine). |
| 2013 | Prise de compétence « travaux sur la rivière Lot et ses affluents ».   |
| 2014 | OCMAC contrat au profit des artisans et commerçants.<br>Préparation des futurs contrats 2014-2020 (Leader, contrats de pays, ...).   |

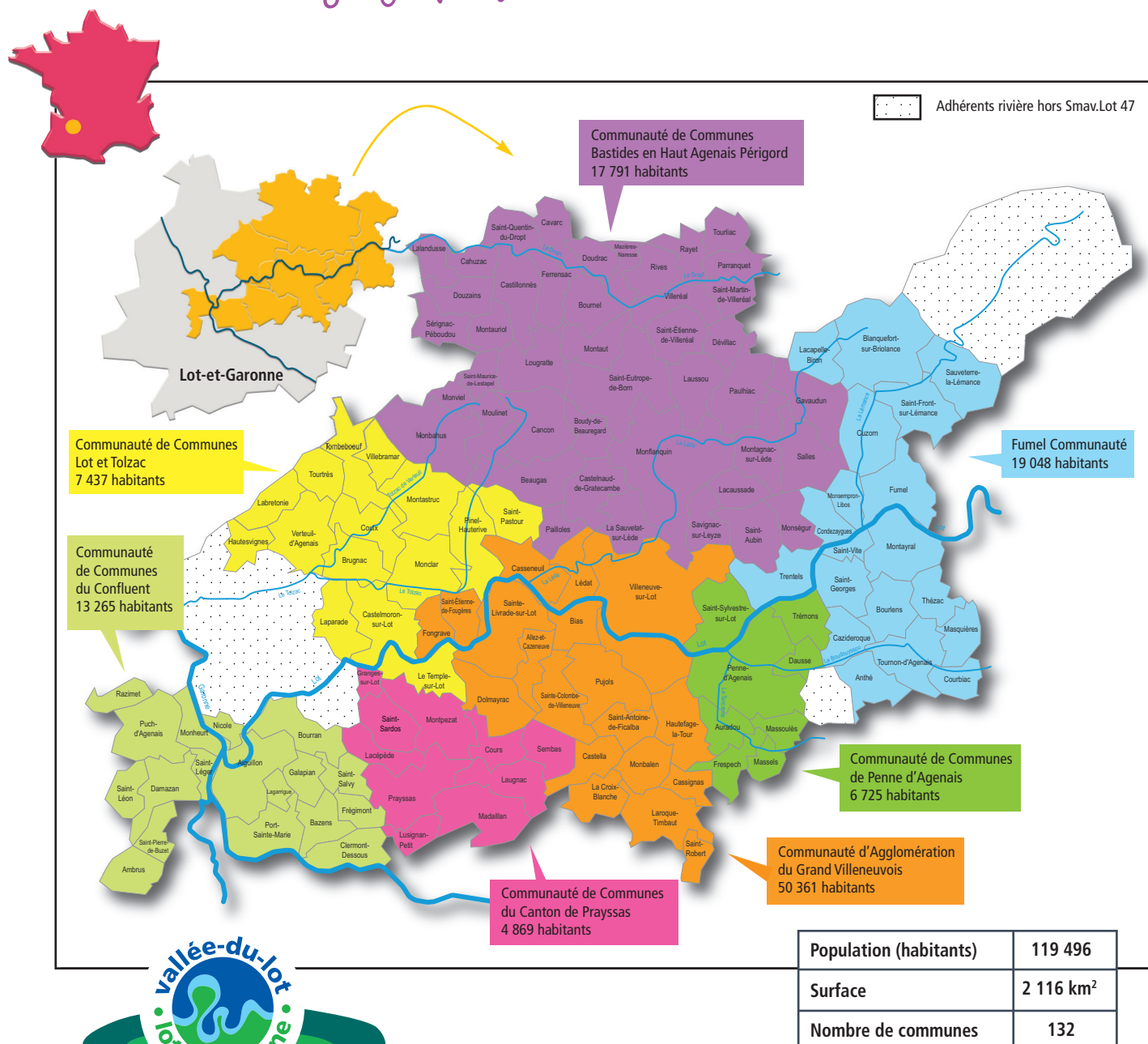


# Syndicat Mixte pour l'Aménagement de la Vallée du Lot 47

STRUCTURE DE COOPÉRATION INTERCOMMUNALE À LA CARTE



## 1 - Situation Géographique du Smau Lot 47



## 2 - Financement du Syndicat Mixte à la carte

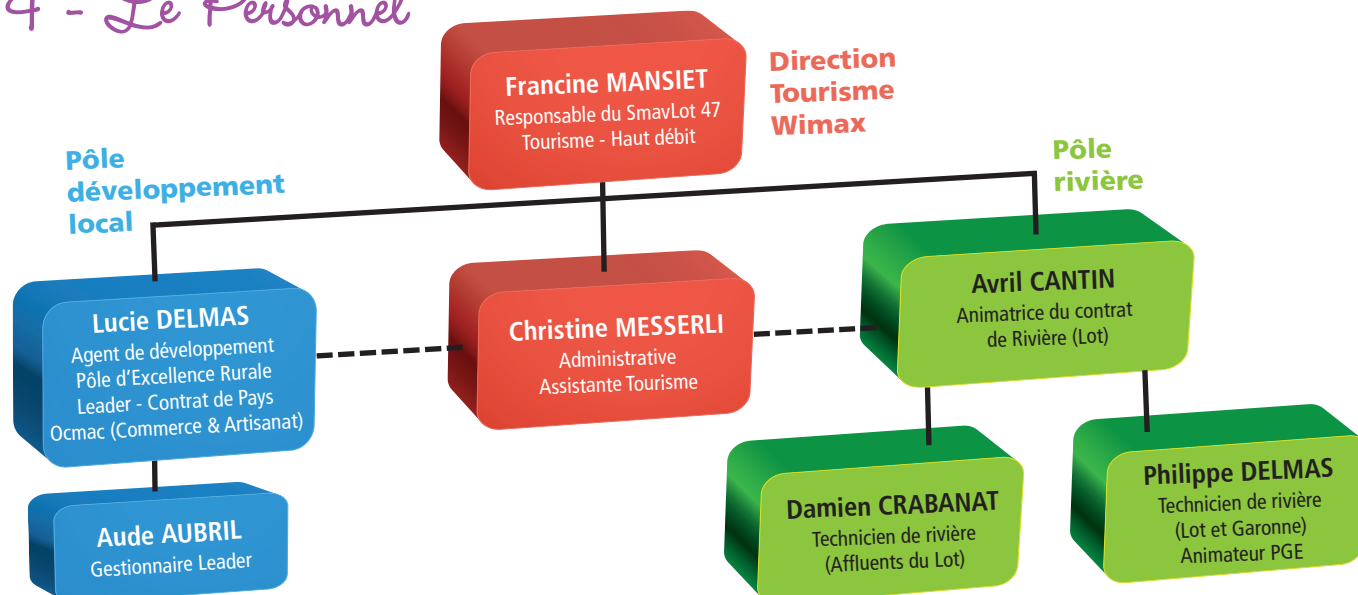
Chaque mission fait partie d'une «carte» à laquelle correspond une cotisation. Chaque collectivité peut choisir d'adhérer, à une ou plusieurs missions.

|                                    |   |                        |
|------------------------------------|---|------------------------|
| Les Cotisations des adhérents 2014 | <b>Développement local, tourisme, wimax</b><br>- Carte 1 : 1,20 €/habitant pour les communautés de communes<br>Le Conseil Général 47 donne la même somme que l'ensemble des communautés de communes regroupées.   | 286 790 €              |
|                                    | <b>Les trois cartes « Rivière »</b><br>- Carte 2 « Assistance technique » : 0,25 €/habitant pour les cours d'eau « versant Garonne » et les collectivités « versant Lot » qui n'adhèrent pas à la carte maîtrise d'ouvrage des travaux d'entretien du Lot ou de ses affluents.<br>- Carte 3 « Travaux Lot » : 2,50 €/habitant pour maîtrise d'ouvrage des travaux d'entretien du Lot 47.<br>- Carte 4 « Travaux Affluents Lot » : 1,50 €/habitant pour maîtrise d'ouvrage des travaux d'entretien des affluents du Lot 47 (47, 24, 46, 82). | 224 840 €              |
| Les Subventions annuelles          | Europe – État – Région – Agence de l'Eau – Département... pour financer les projets votés chaque année.   | Sensiblement 500 000 € |

## 3 - Organisation Administrative



## 4 - Le Personnel





## 5 - Missions

Le Smav.Lot 47 (appelé aussi « Pays » depuis 2003) est un organisme :

- **D'étude, de concertation et de mutualisation des moyens** entre les collectivités territoriales sur des thématiques de travail choisies par les élus (tourisme, développement local, accès à internet à haut débit, rivière).
- **De négociation de contrats de projets** avec l'Europe, l'État, la Région et le Département. Ces contrats servent à mener des politiques concertées entre collectivités et à trouver des financements complémentaires pour les projets publics, associatifs ou privés. Les communautés de communes n'ayant pas, à ce jour, la possibilité de négocier en direct (exceptée l'agglomération).
- **De maîtrise d'ouvrage**
  - pour l'accès à internet à haut débit par ondes Wimax (le Smav.Lot 47 est propriétaire des antennes),
  - pour l'entretien des cours d'eau du bassin versant du Lot.

### MISSION TOURISME

Carte 1 (depuis 1997)

#### *L'organisation et le développement des filières touristiques*

- Montage de programmes de développement touristique dans le cadre des contrats avec l'Europe, l'État, la Région, le Département, l'Entente de la vallée du Lot
- Aide les porteurs de projets touristiques publics ou privés
- Aide à l'organisation des offices de tourisme
- Aide à la mise en place de la taxe de séjour
- Lancement et participation aux études sur le Pays
- Coordination des actions des professionnels du tourisme et favoriser les partenariats (application patrimoine, fermes à découvrir, hébergements vélo, prestataires fluviaux, assiettes et café de Pays,...)
- Assurer un rôle de promotion des produits touristiques du territoire en lien avec le Comité Départemental du Tourisme.



### MISSION DÉVELOPPEMENT LOCAL

Carte 1 (depuis 2003)

#### *Mise en place de programmes de développement locaux dans le cadre des contrats avec l'Europe, l'État, Le Conseil Régional et le Département.*

Montage de dossiers de candidatures aux différents contrats, suivi administratif et financier, animation des contrats :

- 2 CONTRATS de PAYS (2005-2013) avec le Conseil Régional d'Aquitaine et Conseil Général du Lot et Garonne
- LEADER programme européen (2009-2014) géré par le Groupe d'Action Locale (GAL) qui attribue les financements aux porteurs de projets
- 2 P.E.R : Pôle d'Excellence Rurale (2006-2009) et (2010-2013) contrats avec l'État
- OCMAC (Opération collective de Modernisation de l'Artisanat et du Commerce) (2014).



### MISSION INTERNET À HAUT DÉBIT (WIMAX)

Carte 1 (Lancé en 2004, opérationnel en 2008)

#### *Mise en place d'un réseau d'antennes permettant à tous les habitants du pays de se connecter au réseau internet et à la téléphonie en haut débit par ondes hertziennes.*

Historique du projet :

- 2003 - Le diagnostic du territoire en vue de l'élaboration de la charte du Pays de la vallée du Lot met en évidence la fracture numérique entre territoire urbains et ruraux
- 2004 - Lancement du projet de création d'un réseau en haut débit par ondes hertziennes (études)
- 2005 - Accords de financement par l'État, l'Europe, la Région et le Département (maître d'ouvrage le Smav.Lot 47)
- 2006 - Études administratives
- 2007 - Choix du constructeur du réseau et de l'exploitant qui va gérer le réseau (délégation) : Sté « vallée du Lot 47 sans fil »
- 2008 - Construction du réseau par la société Prosystem
- 2009 - Commercialisation auprès des particuliers et des entreprises
- 2013 - Création d'une seule société pour tout le Département

Infos : TSF. 01 40 13 07 27 ou [www.lot47sansfil.net](http://www.lot47sansfil.net)



### MISSION RIVIÈRE

Carte 2 - 3 - 4 (depuis 2000)

#### *Entretien des cours d'eau (Lot et affluents, secteur de Garonne)*

- Assistance technique et administrative des collectivités dans la réalisation de travaux de restauration de cours d'eau (montage de programmes, suivi des dossiers, maîtrise d'œuvre des travaux) adhérents à la carte 2
- Maîtrise d'ouvrage travaux en rivière sur le bassin du Lot : réalisation d'études et de travaux sur les berges du Lot et sur ses affluents (communes adhérentes : Lot = carte 3 ; affluents du Lot = carte 4)
- CONTRAT DE RIVIERE sur la rivière Lot, suivi et animation de la démarche sur 2012-2016.

Sensibilisation des acteurs locaux et des populations à la restauration des milieux aquatiques et à la qualité des cours d'eau.  
Soutien administratif et technique aux porteurs de projets

