

Des plantations pour une eau de qualité et une berge renforcée

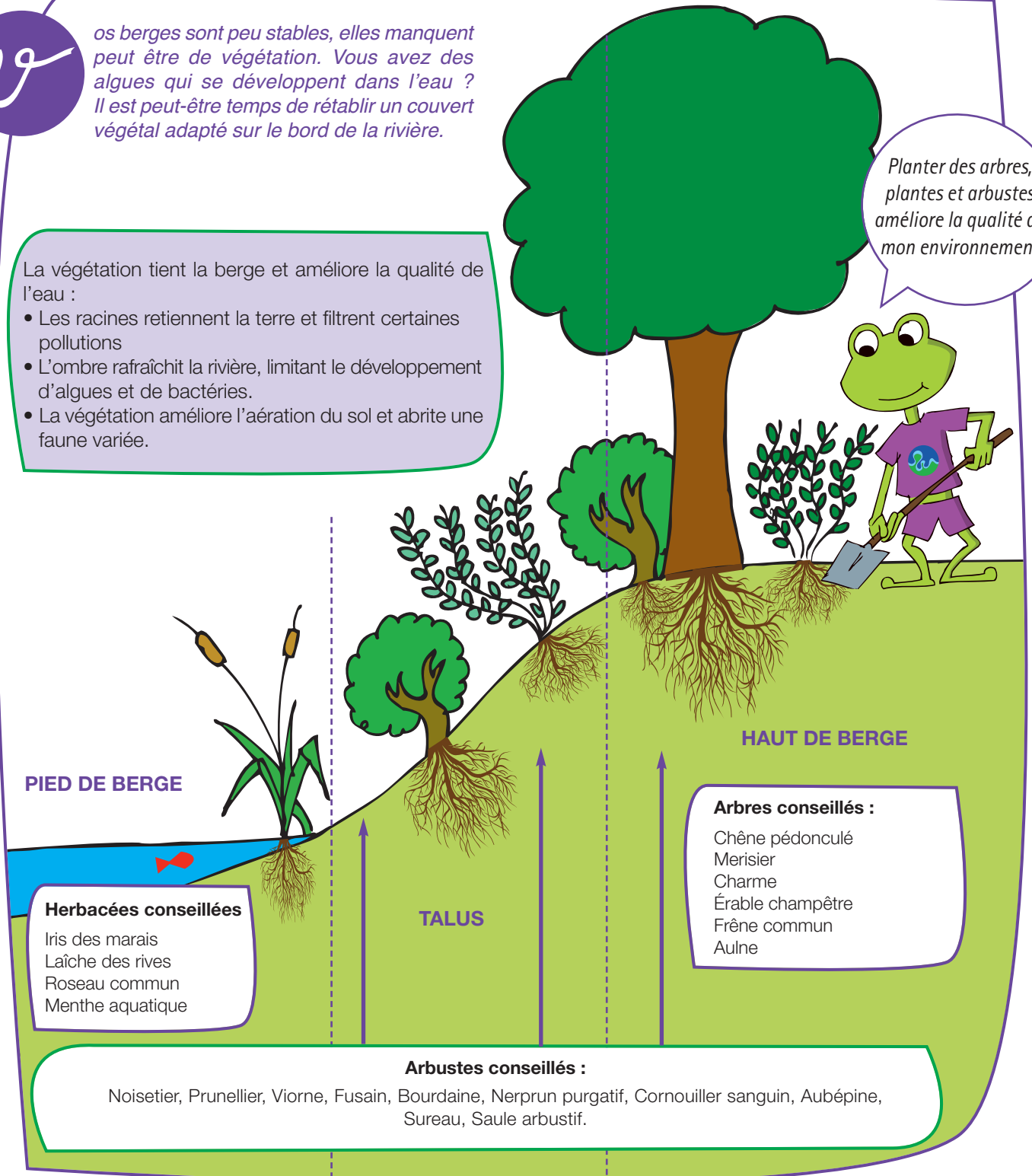
29

Les berges sont peu stables, elles manquent peut-être de végétation. Vous avez des algues qui se développent dans l'eau ? Il est peut-être temps de rétablir un couvert végétal adapté sur le bord de la rivière.

La végétation tient la berge et améliore la qualité de l'eau :

- Les racines retiennent la terre et filtrent certaines pollutions
- L'ombre rafraîchit la rivière, limitant le développement d'algues et de bactéries.
- La végétation améliore l'aération du sol et abrite une faune variée.

Planter des arbres, plantes et arbustes améliore la qualité de mon environnement



Végétation adaptée au bord de rivière



Des plantations pour une eau de qualité et une berge renforcée



● Choisir ses plants :

On préconise de choisir de jeunes plants, à racines nues, afin qu'ils puissent s'adapter au mieux à leur nouveau milieu et développer rapidement des racines en profondeur.



● Préconisations techniques :

Chaque plant est mis en place à l'aide d'outils manuels en ouvrant préalablement un trou d'environ 30 x 30 x 30 cm dans lequel son chevelu racinaire, retillé si nécessaire, est disposé puis recouvert de terre modérément tassée formant une légère cuvette. Le collet du plant ne doit jamais être enterré et sa partie aérienne doit être dressée à la verticale. Un pralinage (action d'enduire les racines de boue mélangée à du terreau ou du fumier pour aider la reprise) est souhaitable, l'arrosage est impératif.

Les plants seront protégés du gibier et des rongeurs. On conseille des tuteurs et des gaines, notamment pour les arbres, les arbustes étant plus résistants au broutage.

Les plants seront implantés dans des zones favorables à leur reprise : on évitera les endroits trop drainants ou très caillouteux par exemple.

On assurera au débroussaillage régulier pendant 3 ans en moyenne.



Attention à ne pas entraver la servitude de passage au bord du Lot (1,95 m de large) avec une végétation trop dense en haut de la berge.

● Autres plantations :

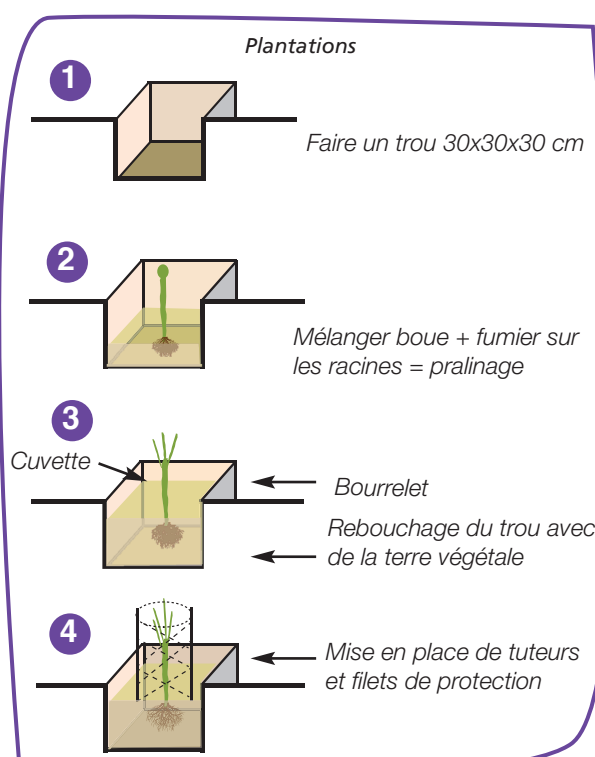
Sur des zones basses formant des banquettes fréquemment inondées, on peut mettre en place un autre type de végétation : les plantes héliophytes.

Ce sont des végétaux bas, adaptés à des inondations fréquentes.

Il s'agit des iris d'eau, des phragmites (petits roseaux) ou encore des carex par exemple.

On peut également mettre en place une haie champêtre en arrière de la berge si celle-ci est trop pentue.

Conseils : Smavlot 47 ou au service environnement au Conseil Général.



Attention aux idées reçues !!!

Certains arbres et certaines plantes ne sont pas adaptés aux berges des rivières !

Parmi elles : le peuplier (racines trop superficielles, risque de chute), le bambou (trop envahissant, racines superficielles) l'acacias (trop envahissant et racines traçantes)...

Contactez nous pour toute question !!

Pays de la Vallée du Lot 47
47260 CASTELMORON SUR LOT
Tél : 05 53 88 79 88
smavlot.cantin@vallee-lot-47.fr

www.vallee-lot-47.fr/demarche-contrat-de-riviere

